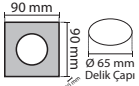


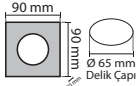
KULLANIM KILAVUZU

Değerli Müşterimiz,
Bu kullanım kılavuzu satın almış olduğunuz ürünün gerekli montaj bilgilerini içermektedir. Güvenliğiniz ve ürün ömrü için kullanım kılavuzunda yer alan güvenlik uyarıları ve garanti şartları talimatlarına uyunuz. Ürünle alakalı problem yaşamaz durumda kılavuzda mevcut olan iletişim bilgileri üzerinden bizlere ulaşabilirsiniz.

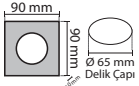
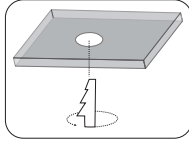
MONTAJ ŞEMASI



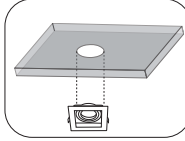
YL65-1631
ZEUS KARE



YL65-1630
HADES KARE



YL65-1632
ARES KARE



MONTAJ TALİMATLARI

- 1- Ürünün montajından önce elektrik akımını kesiniz.
- 2- Montaj şemasında belirtildiği ölçülerde tavanda delik açınız.
- 3- Lambanın elektrik bağlantısını düzgün bir şekilde yapınız.
- 4- Ürünle birlikte kullanılacak lambayı gövdeye şemadaki gibi yerleştirin.
- 5- Yayılan yukarı doğru iterek kasayı tavandaki yuvaya yerleştirin.
- 6- Dekoratif kasalarımız GU10 ve MR16 duyu tipi ampuller ile birlikte kullanılmalıdır.
- 7- Kasa kullanıma hazırdır.
- 8- Elektrik akımını açabilirsiniz.

GÜVENLİK VE UYARILAR

- Kullanma kılavuzunu okumadan paneli bağlamayınız.
- Ürün montajından önce elektrik akımını kesiniz.
- Ürün koruma sınıfının belirttiği şartlar dışında ürünü kullanmayınız.
- Panelin montajı mutlaka uzman kişiler tarafından gerçekleştirilmelidir.
- Güç kablolarının hasarlı olduğu durumlarda ürünü kullanmayınız.
- Ürünü elektrik kaçağı olabilecek yerlerde kullanmayınız.
- Ürünün eksiksiz olduğundan ve doğru bağlantı kurulduğundan emin olunuz.
- 40W üzeri ürünlerde kontaktör kullanılmalıdır.

GARANTİ ŞARTLARI

- Ürünlerimiz 2 yıl birebir değişim garantilidir.
- Garantinin geçerli olabilmesi için parçaların eksiksiz olarak teknik servis ekibine teslim edilmesi gerekmektedir.
- Ürünün ayıplı olması durumunda; 6502 sayılı Tüketicinin Korunması Hakkında Kanun'un 11. maddesi gereği; ücretsiz tamirin yapılması, tamiri yapılamayan ürünün yeni ürünle değiştirilmesi yaptırımları uygulanır.
- Kullanım talimatları dışında kullanılan ve kullanıcı hatasına maruz kalan ürünler garanti kapsamı dışındadır.

Showroom:

Bereketzade Mah. Şair Ziya Paşa Cad. No:31/A/PK. 34421 Karaköy, Beyoğlu / İstanbul
Tel: 0212 244 84 22-23 Pbx
Mail: info@noas.com.tr

Fabrika:

Beylikdüzü OSB Mh. Mustafa Kurtoglu Cd. No.23 (Bakırcılar Demirciler Sanayi Sitesi)
Beylikdüzü / İstanbul
Tel: 0212 879 03 53
Web: www.noas.com.tr



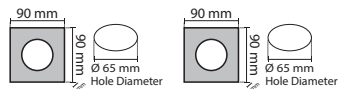
AEEE yönetmeliğine uygundur.



USER MANUAL

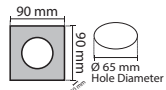
Dear Customer,
This user manual contains the necessary installation information of the product you have purchased. For your safety and product life, follow the safety warnings and warranty conditions instructions in the user manual. If you have a problem with the product, you can contact us via the contact information available in the user manual.

ASSEMBLY DIAGRAM

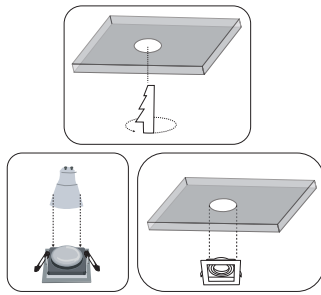


YL65-1631
ZEUS SQUARE

YL65-1630
HADES SQUARE



YL65-1632
ARES SQUARE



ASSEMBLY INSTRUCTIONS

- 1- Cut off the electrical current before the assembling the product.
- 2- Drill a hole in the ceiling at the dimensions specified in the assembly diagram.
- 3- Make the electrical connection of the lamp properly.
- 4- Place the lamp to be used with the product on the body as in the diagram.
- 5- Insert the case into the slot in the ceiling by pushing the springs upward.
- 6- Our decorative cases should be used with GU10 and MR16 socket type bulbs.
- 7- Case is ready for use.
- 8- You can turn on the electric current.

SAFETY & WARNINGS

- Do not connect the panel without reading the user manual.
- Cut off the electrical current before assembling the product.
- Do not use the product other than the conditions specified by product protection class..
- Installations of the panel must be carried out by specialists.
- Do not use the product if the power cables are damaged.
- Do not use the product in places where electricity leakage may occur.
- Make sure the product is complete and correctly connected.
- Contactors should be used for products over 40W.

WARRANTY CONDITIONS

- Our products are guaranteed for one-to-one replacement for 2 years.
- In order for the warranty to be valid, the parts must be delivered to the technical services completely.
- In case the product is defective; Pursuant to Article 11 of the Consumer Protection Law No:6502; Sanctions are applied to make free repair, to replace the product that cannot be repaired with a new product.
- Product that are used outside the instructions for use and exposed to user error are not covered by warranty.

Showroom:

Bereketzade Mah. Sair Ziya Paşa Cad. No:31/A PK. 34421 Karaköy, Beyoğlu / İstanbul
Tel: 0212 244 84 22-23 Pbx
Mail: info@noas.com.tr

Factory:

Beyliküzü OSB Mh. Mustafa Kurtoglu Cd. No.23 (Bakırcılar Demirciler Sanayi Sitesi)
Beyliküzü / İstanbul
Tel: 0212 879 03 53
Web: www.noas.com.tr



It complies with the WEEE regulation.

